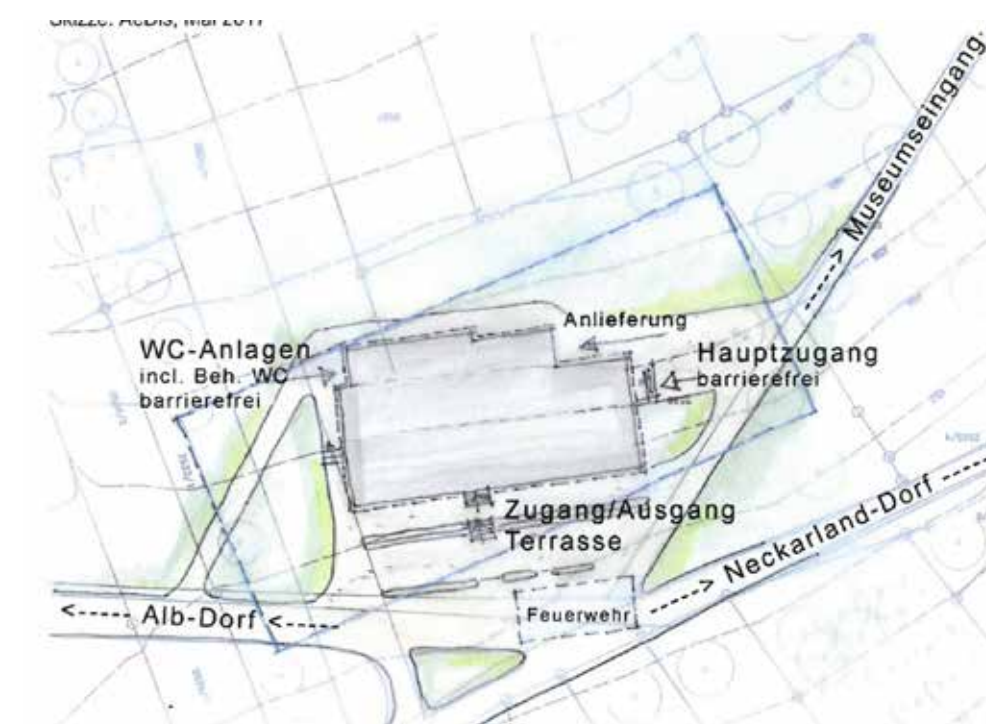
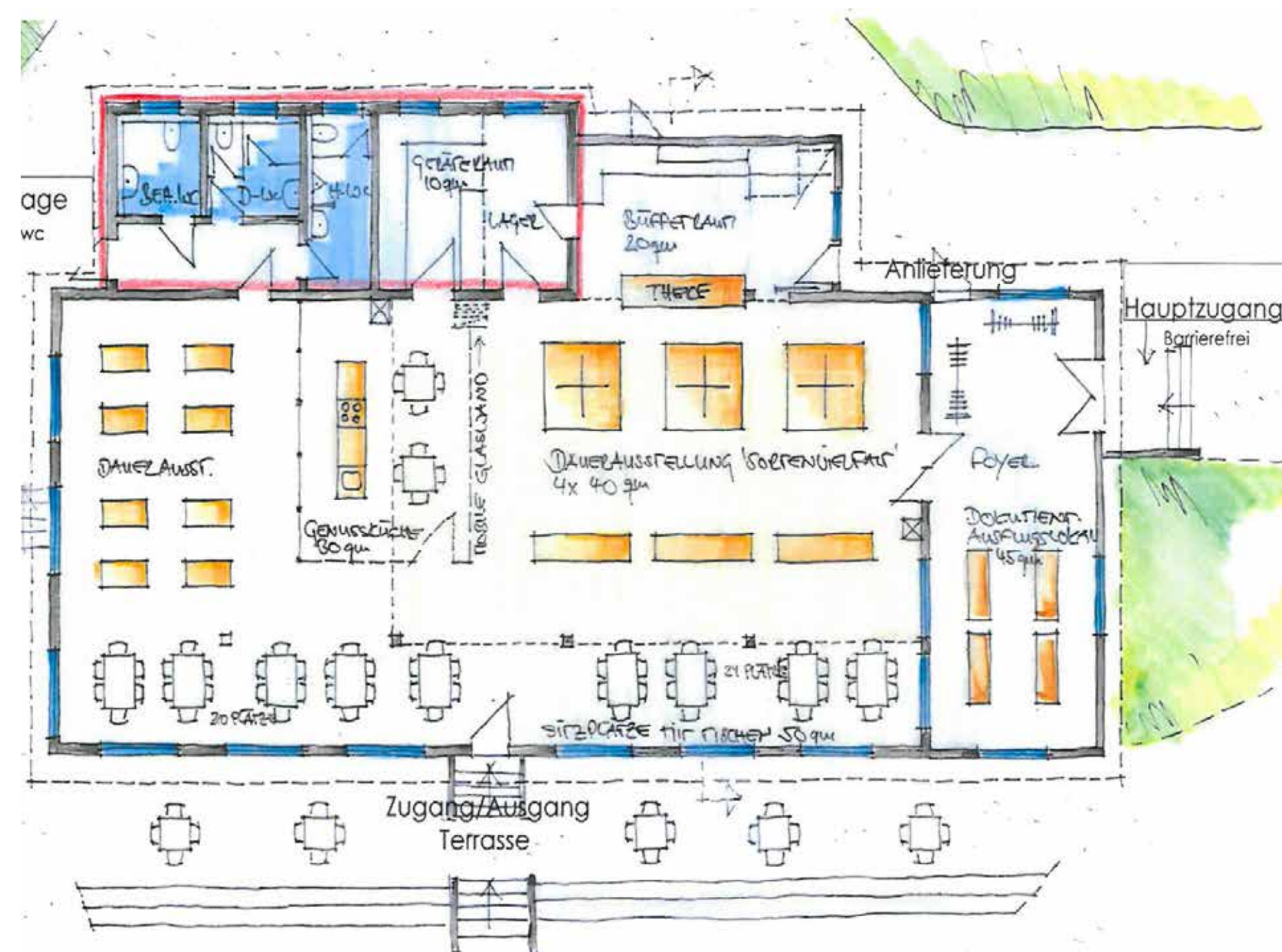




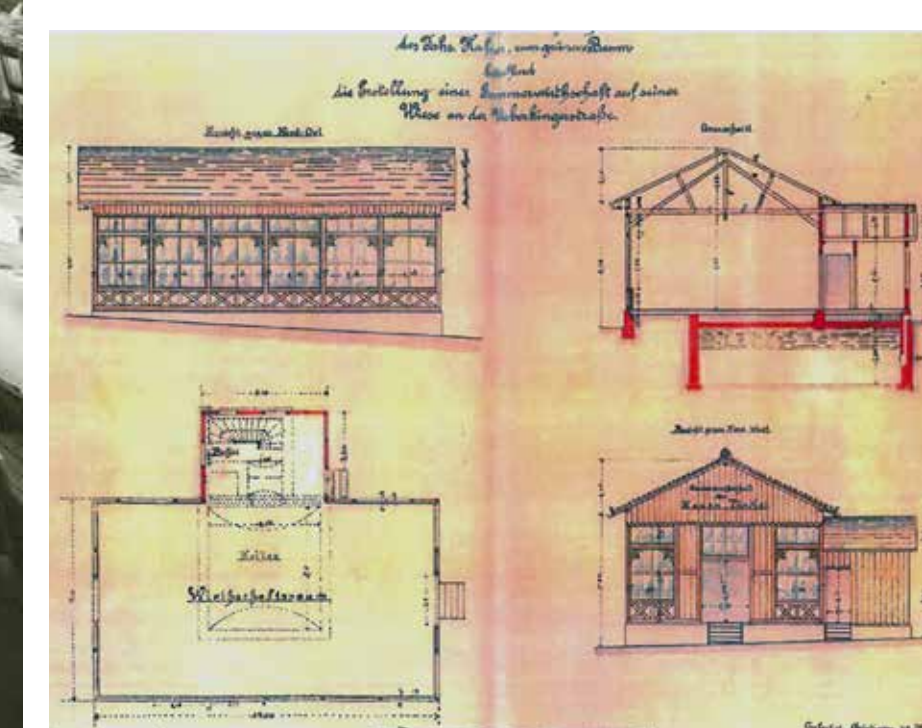
Erlebnis. Genuss. Zentrum.



© Skizzen & Foto: AeDis Mai 2017

Erlebnis- und Genusszentrum für traditionsreiche und alte Sorten im Freilichtmuseum Beuren

- Standort zwischen Neckarland- und Alb-Dorf
- barrierefrei zugänglich
- moderne Schau- und Genussküche mit Verkostungsmöglichkeit
- Dauerpräsentation zum Thema „Alte Sorten“
- Ausstellung zur Geschichte des Gasthauses
- historische Gaststätteneinrichtung mit 50 Sitzplätzen
- Gartenterrasse mit 20 Sitzplätzen
- Toilettenanlage, barrierefreies WC
- Planungsphase unter Mitwirkung von 22 Institutionen; Machbarkeitsstudie zur Nutzung
- Machbarkeitsstudie zur Translozierung des Gebäudes

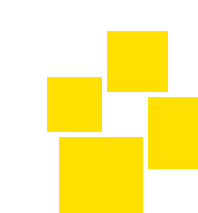


© Fotos: Privatbesitz Hafner

Gartensaal des Gasthauses „Wilhelmshöhe“ in Geislingen an der Steige

- Größe: ca. 420 m² (28 m x 15 m)
- Gebäude mit angebauter Küche, Lager & Toiletten
- Baujahr: 1893, als Sommerwirtschaft beantragt
- Eröffnung: 25.06.1893 „Gartenwirtschaft zur Neuen Türkei“
- ab 1911 Teil des neuen Gebäudekomplexes „Wirtschaft zur Wilhelmshöhe“ (Höhen-Restaurant mit Gartenwirtschaft)
- Erweiterung 1937: Saalvergrößerung und Toilettenanbau
- 2. Erweiterung 1952: Garderobe und Vorraum zum Saal
- Ende der Bewirtschaftung des Saales 1966:
Nutzung als Lager- und Ausstellungsraum

Partner:



Landkreis
Esslingen

FÖRDERVEREIN
FREILICHTMUSEUM
BEUREN



Baden-Württemberg
MINISTERIUM FÜR WISSENSCHAFT, FORSCHUNG UND KUNST