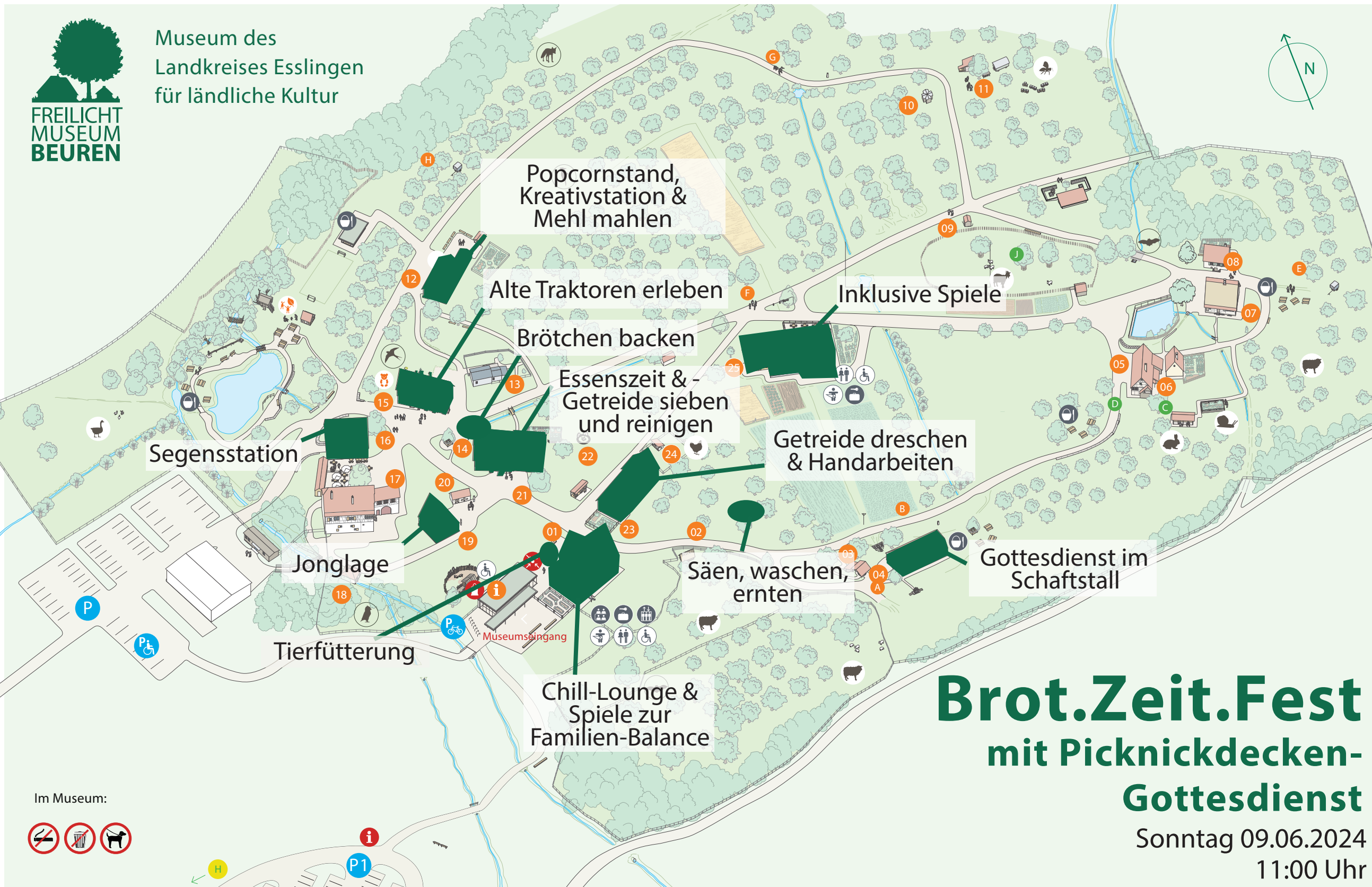


WILLKOMMEN IM FREILICHTMUSEUM BEUREN



Museum des
Landkreises Esslingen
für ländliche Kultur



Im Museum:



- WC
- WC barrierefrei
- Wickeltisch
- Schließfächer
- Museumsgastronomie & Gartenwirtschaft

- Seminarräume
- Vesperplatz
- Vesperplatz überdacht
- Handleiterwägele

- Treffpunkt Führung Öschelbronner Platz
- Museumseingang
- Tante-Helene-Lädle
- Übersichtsplan Museum

- Großer Rundweg (0,8 km)
- Kleiner Rundweg (0,5 km)
- Barrierefreier Weg
- Zentrum Museumspädagogik
- Natur-Spielplatz
- Spiel-Zimmer

- A Schafbadeanlage
- B Grenzstein von 1750
- C Schneckengarten
- D Kaninchenstall
- E Schäferkarren

- F Gruhbank
- G Grenzstein von 1600
- H Schäferkarren
- I Lehmabhütte
- J Ziegenunterstand

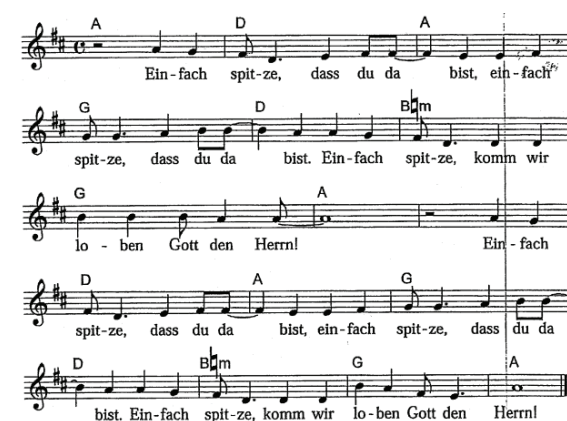
- Eingangsgebäude: Museumskasse mit Shop und Tante-Helene-Lädle
- Haus aus Öschelbronn mit Bauerngarten Zeitschnitt 1927 „Ein Bauernschloss im Dorf“
- Viehunderstand mit Strohdach Zeitschnitt um 1400 „Kein Bock auf Nässe“
- Kalkofen Zeitschnitt um 1900 „Die Steine müssen glühen“
- Schafstall aus Schlaifdorf Zeitschnitt um 1765 „Die Schäfchen ins Trockene bringen“
- Bauernhaus aus Aichelau Zeitschnitte 1509/11; 1663; 1823; 1949; 1984 „In 500 Jahren viel erlebt“
- Ausgedinghaus aus Aichelau mit Nutzgarten Zeitschnitt um 1940 „Alt und allein...?“
- Weberhaus aus Laichingen Zeitschnitt 1835 bzw. 1853 „Weben und Überleben“
- Tagelöhnerhaus aus Weidenstetten mit „Flüchtlingsgarten“ Zeitschnitt 1957 „Menschen am Rande des Dorfes“
- Geschirrhütte aus Oppenweiler Zeitschnitt um 1870 „Ein schwäbisches Patent?“
- Bienenhaus aus Köngen Zeitschnitt um 1913 „Immenheim: Wer ist hier daheim?“
- Bienenwagen aus Ohmden Zeitschnitt um 1948 „Eine Königin und ihr Volk auf Reisen“
- Bauhofscheuer aus Beuren mit Schaugarten Zentrum Museumspädagogik Erbaut 1939 „Echt cool hier“
- Fotoatelier aus Kirchheim unter Teck mit Ziergarten Zeitschnitt um 1900 – 1914 „Bitte nicht lächeln“
- Backhaus aus Esslingen-Sulzgries Erbaut 1887 „Wo frau sich trifft“
- Rathaus mit Lehrerwohnung aus Häslach Zeitschnitt 1963 „Grüß Gott, Herr Bürgermeister“
- Scheuer aus Gärtringen mit Ausstellung Zeitschnitt um 1496 „Getauscht, geteilt, vererbt, verkauft“
- Wohn- und Wirtschaftsgebäude aus Tamm mit Gartenwirtschaft Zeitschnitt um 1750 „Schwäbische Pracht und Sparsamkeit“
- Back- und Waschhaus aus Sielmingen Zeitschnitt um 1910 „Dörrobst, Krautkuchen und Bettwäsche“
- Scheuer aus Beuren mit Ausstellung Zeitschnitt um 1449 „Gerettet in letzter Minute“
- Schweinestall aus Ehningen Zeitschnitt 1850 „Da geht keine Sau mehr rein“
- Wohn-Stall-Haus aus Beuren mit Kräutergarten Zeitschnitt um 1800 „Üb' immer Fleiß und Reinlichkeit“
- Obstmühle aus Owen Zeitschnitt um 1800 „Magsch Moscht?“
- Haus mit Schreinerei aus Ohmenhausen mit Küchengarten Zeitschnitt 1920er-Jahre „Die neue Zeit: Anschluss an's Netz“
- Hühnerstall aus Birkach Zeitschnitt 1920 „...und ein stolzer Hahn dabei“
- Gartensaal aus Geislingen Erlebnis.Genuss.Zentrum mit Lehrgarten Zeitschnitt 1950

Brot.Zeit.Fest
mit Picknickdecken-
Gottesdienst
Sonntag 09.06.2024
11:00 Uhr



Liedblatt für den Mitmach-Picknickdecken-Gottesdienst

1 Einfach Spitze



Text und Musik: Daniel Kallauch
© capl-music, 72213 Altensteig

2.)
Einfach spitze, lasst uns klatschen,...

3.)
Einfach spitze, lasst uns stampfen,...

2 Du bist da



2. |: Du bist da, wo Menschen hoffen,
du bist da, wo Hoffnung ist. :|

3. |: Halleluja, halleluja,
halleluja, halleluja :|

3 Schalom chaverim



(Das »sch« in chaverim wie im Wort »Nacht« aussprechen)
Übersetzung: »Friede, Gefährten, bis zum Wiedersehen!«
TEXT UND MELODIE: AUS ISRAEL

4 Vom Anfang bis zum Ende



T+M: Daniel Kallauch
© capl-music

Programm (wetterfeste Variante)

11.00 Uhr Gottesdienst im Schafstall

12.30 Uhr Gottesdienst im Schafstall (bei Bedarf)

11.00 Uhr Aktionen (Orte siehe Lageplan):

Entdeckungsreise „Vom Korn zum Brot“ mit der Maus Korn (bis 14:45 Uhr)

Handarbeiten (bis 14:45 Uhr)

Kreativstation: Holzarbeit anmalen (bis 15:30 Uhr)

Popcornstand (bis 15:30 Uhr)

Spiele zur Familien-Balance (bis 15:30 Uhr)

Chill-Lounge für ältere Kinder/Jugendliche (bis 15:30 Uhr)

Alte Traktoren erleben (bis 15:30 Uhr)

Jonglier-Workshops (Beginn jeweils 12.30/13.00/13.30/14.00 Uhr)

Segensstation (13:30 – 14:45 Uhr)

Inklusive Spiele (13:30 – 15:30 Uhr)

14.00 Uhr Tierfütterung (Ort siehe Lageplan)

15.00 Uhr Jonglage-Vorführung und Abschluss mit Segen (Ort: Scheuer aus Beuren)

15.30 Uhr Jonglage-Vorführung und Abschluss mit Segen (Ort: Scheuer aus Beuren; bei Bedarf)

